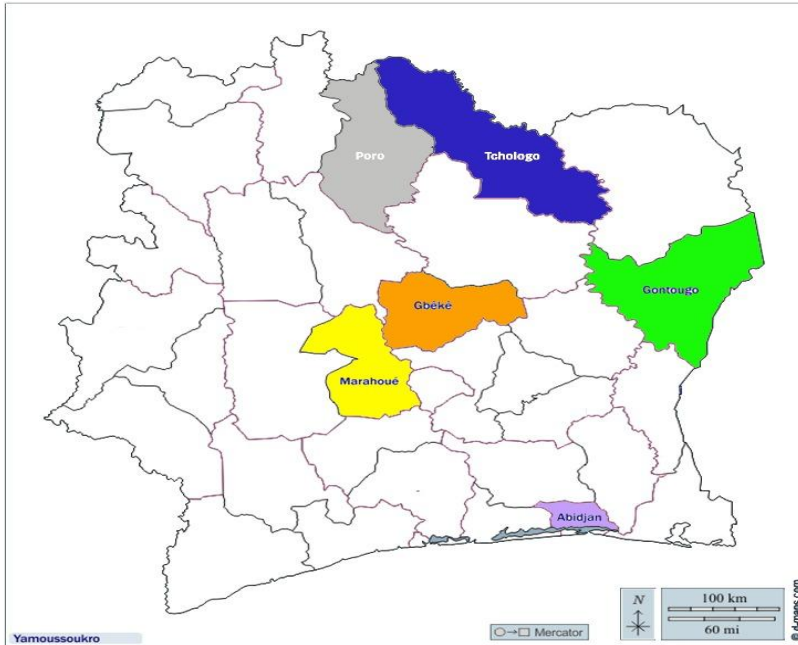


**BULLETIN MENSUEL D'INFORMATION SUR LES PRIX DES
CEREALES ET LEGUMINEUSE DECEMBRE 2024**



**Evolution du prix (En FCFA/ Kg) des
céréales au cours du mois de décembre
2024**

.. à .. : Prix Minimum au Prix Maximum (exemple :
75 à 90 Frs/Kg) ouPrix moyen de vente

Région du Gbêké

- **Maïs jaune** : De 105 à 250
- **Riz de Lux Paddy** : De 200 à 250
- **Riz Populaire Paddy** : De 150 à 225
- **Arachide grain** : De 500 à 700

Région de la Marahoué

- **Maïs jaune** : De 120 à 240
- **Riz de Lux Paddy** : De 150 à 250
- **Riz Populaire Paddy** : De 150 à 280
- **Mil** : 500
- **Arachide Grain décortiquée** : De 800 à 1000

Région du Poro

- **Maïs jaune** : De 110 à 145
- **Riz Populaire Paddy** : De 150 à 250
- **Mil** : De 500 à 600
- **Arachide grain** : De 500 à 700

Région du Tchologo

- **Maïs jaune** : De 125 à 160
- **Riz Local Paddy** : De 350 à 450
- **Riz Populaire Paddy** : 200
- **Mil** : De 400 à 700
- **Arachide grain** : De 400 à 600
- **Haricot rouge** : De 400 à 500

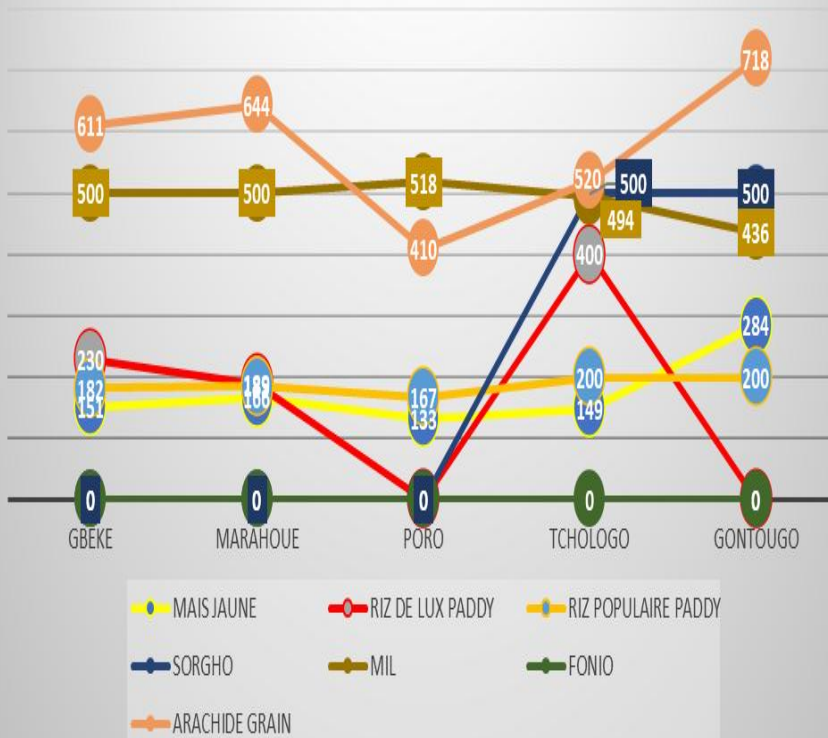
Région du Gontougo

- **Maïs jaune** : De 210 à 400
- **Riz Populaire Paddy** : 200
- **Mil** : De 350 à 500
- **Sorgho** : 500
- **Arachide grain** : De 500 à 1000

Stocks de maïs disponibles

- o **Bondoukou** : 80 Tonnes

**Evolution des prix des céréales au cours du mois de décembre
2024 selon les régions**



BULLETIN MENSUEL D'INFORMATION SUR LES PRIX DES CEREALES ET LEGUMINEUSE DECEMBRE 2024

Le graphique présente une évolution des prix moyens de six céréales (maïs, riz, sorgho, mil, fonio et arachide) majeures en Côte d'Ivoire sur différents marchés de référence au cours du mois de décembre 2024. On observe une certaine variabilité des prix entre les différentes céréales et les différentes régions. L'arachide grain se distingue par des prix généralement élevés, notamment dans les régions du Gontougo et la Marahoué. Cela pourrait être dû à une demande plus forte pour cette céréale dans ces régions ou à une offre plus réduite. Le Mil affiche également des prix élevés, particulièrement dans la région du Poro.

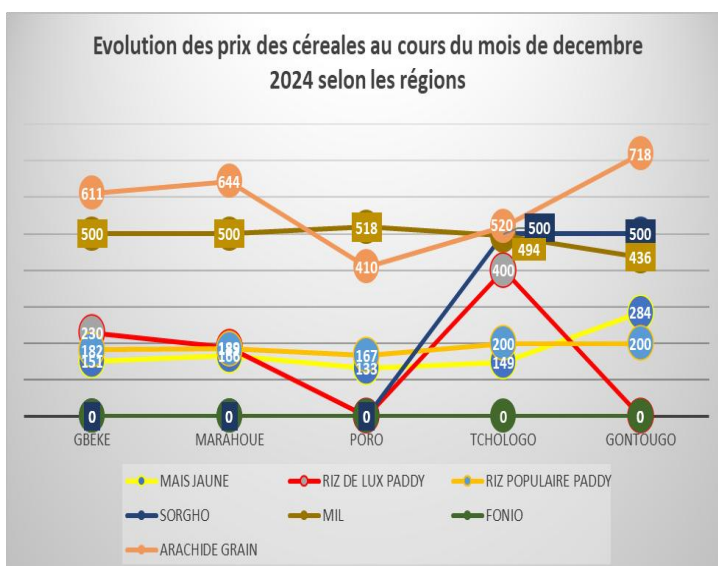
Le fonio est absent sur tous les marchés de référence, voit sa production saisonnière concentrée sur d'autres activités telles que de récolte du coton dans le nord du pays.

EVOLUTION DES PRIX DE NOVEMBRE 2024 A DECEMBRE 2024

REGION	Moyenne Prix maïs jaune				Moyenne Prix Riz de lux Paddy				Moyenne Prix Riz Populaire Paddy			
	nov-24	déc-24	Variation des prix	Taux de variation des prix	nov-24	déc-24	Variation des prix	Taux de variation des prix	nov-24	déc-24	Variation des prix	Taux de variation des prix
MARAHOUÉ	172	170	-2	-1%	223	189	-34	-15%	178	189	11	6%
TCHOLOGO	142	140	-2	-1%	0	400	400	#DIV/0!	463	200	-263	-57%
GBEKE	172	153	-19	-11%	233	231	-2	-1%	178	175	-3	-2%
PORO	140	131	-9	-6%	0	0	0	#DIV/0!	158	168	10	6%
GONTOUGO	281	278	-3	-1%	0	0	0	#DIV/0!	200	200	0	0%
ABIDJAN	473		-473	-100%	523	0	-523	-100%	477	0	-477	-100%
MOYENNE	230	174	-85	-20%	163	137	-27	#DIV/0!	276	155	-120	-24%

REGION	Moyenne Prix Sorgho				Moyenne Prix Mil				Moyenne Prix Fonio				Moyenne Prix de l'arachide grain			
	nov-24	déc-24	variation des prix	Taux de variation des prix	nov-23	nov-24	variation des prix	Taux de variation des prix	nov-24	déc-24	variation des prix	Taux de variation des prix	nov-23	déc-24	variation des prix	Taux de variation des prix
MARAHOUÉ	0	0	0	#DIV/0!	500	500	0	0%	0	0	0	#DIV/0!	700	741	41	6%
TCHOLOGO	324	0	-324	-100%	500	500	0	0%	0	0	0	#DIV/0!	552	512	-40	-7%
GBEKE	0	0	0	#DIV/0!	0	0	0	#DIV/0!	0	0	0	#DIV/0!	438	606	168	38%
PORO	0	0	0	#DIV/0!	539	533	-6	-1%	0	0	0	#DIV/0!	438	370	-68	-16%
GONTOUGO	500	0	-500	-100%	500	425	-75	-15%	0	0	0	#DIV/0!	746	718	-28	-4%
ABIDJAN	470		-470	-100%	625		-625	-100%	0	0	0	#DIV/0!	1123	0	-1123	-100%
MOYENNE	216	-	-216	#DIV/0!	444	392	-52	-12%	-	-	-	#DIV/0!	666	491	-175	-26%

ANALYSE DE L'EVOLUTION DES PRIX



L'étude de marchés céréaliers en Côte d'Ivoire révèle une situation constatée selon les régions dans le cadre de la relance du SIMAgri. Dans la marahoué, la stabilité des prix est due à une offre abondante et à l'absence de la demande. L'équilibre entre l'offre et la demande a maintenu les prix stables pendant le mois de décembre, mais la perspective de la période de sécheresse pourrait inverser cette tendance. Dans le Gbèkè, l'arrivée de quelques acheteurs étrangers a dynamisé le marché, tandis que dans le Poro les prix

BULLETIN MENSUEL D'INFORMATION SUR LES PRIX DES CEREALES ET LEGUMINEUSE DECEMBRE 2024

ont légèrement augmenté pour certains produits tels que ; le maïs, l'arachide et le riz malgré un contexte moins favorable. Dans la région du Tchologo, les prix sont peu attractifs, et le cycle de production du maïs est retardé à Kong. L'offre reste abondante dans le Gontougo, mais l'absence d'acheteurs majeurs a maintenu les prix stables sur tous les marchés de références du district du Zanzan

TENDANCE DES MARCHES

Fréquence de mise en marché de la céréale

Le maïs jaune et l'arachide ont été disponible sur l'ensemble des marchés de référence durant ce mois de décembre 2024. Les cultures de Mil, Sorgho et Fonio ont connu un déclin. Ces cultures ont un avenir prometteur grâce aux politiques agricoles adaptées mise en place pour la valorisation de leurs qualités nutritionnelle et environnementales. Le fonio est absent sur tous les marchés de référence.

Activité agricole au niveau de la céréale

Les activités agricoles pour ce mois de décembre ont été marquées par les récoltes dans les régions du Centre-Ouest. Dans les régions du Centre et du Nord, certains producteurs sont aux préparatifs de la récolte tandis que d'autres ont débuté les récoltes et la mise en marché des produits céréaliers.

Niveau de l'activité commerciale

La présence des acheteurs locaux sur presque tous les marchés de référence en cette période de fin d'année. Les acheteurs étrangers sont présents seulement que sur le marché de gros de Bouaké. Tandis que dans le Tchologo les prix sont peu attractifs car la majorité des producteurs ont choisi le cycle tardif de maïs, le Gontougo souffre d'une pénurie chronique d'acheteurs, entraînant une stabilité des prix.

CONSEIL PRATIQUE

**LE MAÏS BIEN SECHE ET BIEN TRIE SE VEND MIEUX
ET SE CONSERVE PLUS LONGTEMPS.**

TENDANCE DES PRIX

Pour le mois de décembre, l'offre de maïs a connu une hausse (la mise en marché du maïs nouveau) continue dans les régions du Centre-Ouest et du centre. Les prix ont connu une légère baisse de 12%, 6% et, 3% respectivement dans les régions du Gbêkê, du Poro et de la marahoué et sur les autres marchés de références les prix sont restés sensiblement identiques à ceux du mois précédent.

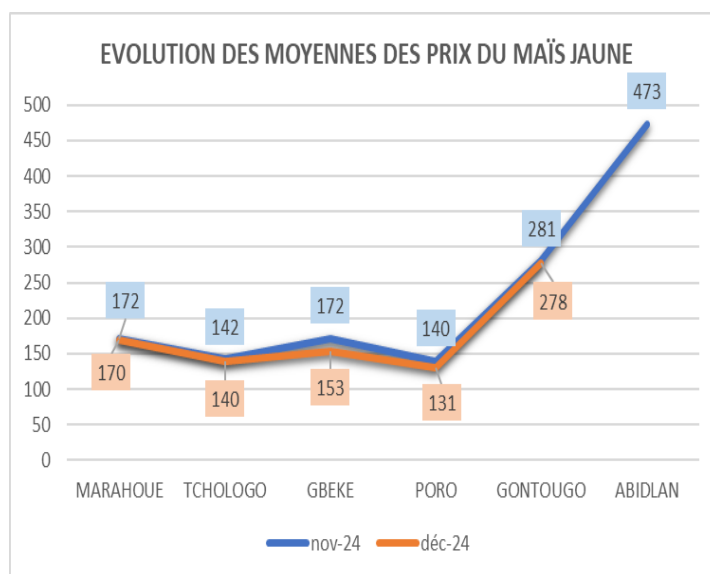
BULLETIN MENSUEL D'INFORMATION SUR LES PRIX DES CEREALES ET LEGUMINEUSE DECEMBRE 2024

Cependant dans les régions du Nord et du, Nord-Est, cette offre devrait connaître une légère hausse et les prix devraient baisser.

COMPARAISON DES MOYENNES DES PRIX ET TAUX DE VARIATION DE NOVEMBRE ET DECEMBRE 2024

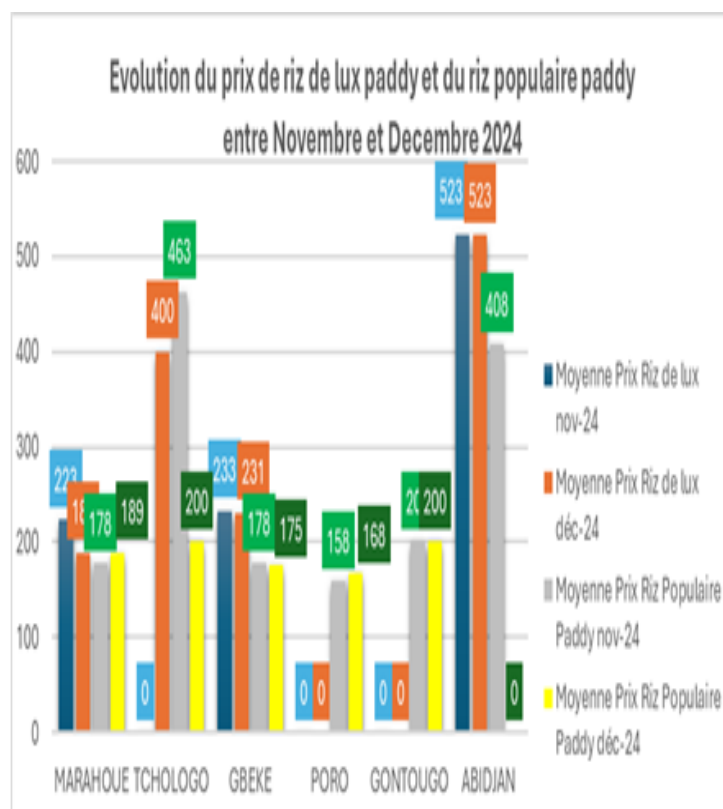
Le Maïs Jaune

Les prix du maïs jaune ont légèrement baissé sur tous les marchés de référence sur la période décembre 2024 par rapport au mois de novembre 2024, notamment dans le Gbêké (-11%) et le Poro (-6%). Cette tendance à la baisse s'explique principalement par la diminution de la demande extérieure et la prédominance des acheteurs locaux. Les marchés de Bondoukou sont quant à eux restés stables en raison d'un faible intérêt des acheteurs, rendant la production locale essentielle pour répondre aux besoins de la population.



Le Riz

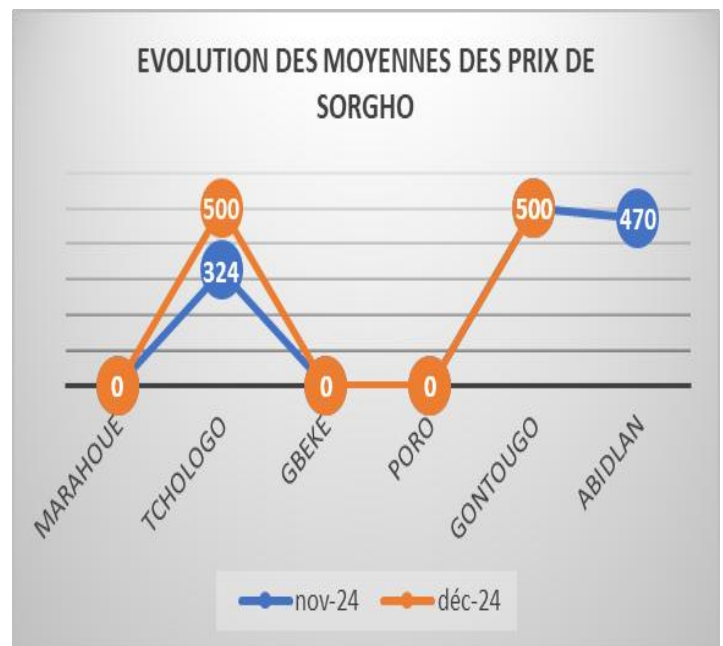
L'analyse des prix du riz de luxe et populaire paddy entre novembre et décembre 2024 révèle des tendances contrastées selon les régions et les variétés. Alors que le prix du riz de luxe paddy a connu une légère baisse dans les régions de Marahoué et du Gbêké, enregistrant respectivement une diminution de 2 FCFA, le riz populaire a subi une chute plus marquée de 233 FCFA soit 57% du prix de novembre de la même année dans la région du Tchologo. Ces variations s'expliquent par une période de moisson du riz dans les zones de ouangolodougou et Ferkessedougou ayant favorisé une production locale abondante, ainsi que par une éventuelle augmentation des importations, notamment en cette fin d'année.



BULLETIN MENSUEL D'INFORMATION SUR LES PRIX DES CEREALES ET LEGUMINEUSE DECEMBRE 2024

Le Sorgho

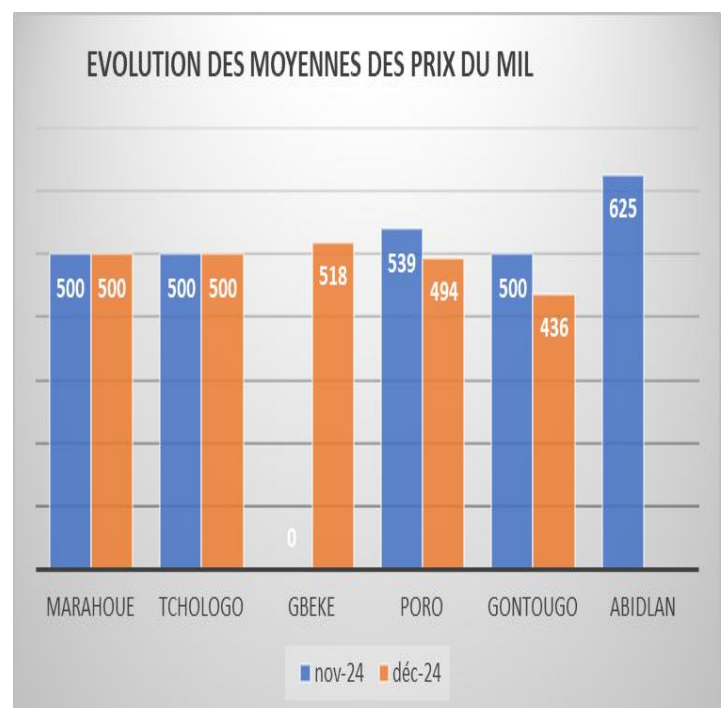
La hausse du prix du sorgho dans le Tchologo, passant de 324 FCFA à 500 FCFA, souligne la sensibilité des marchés aux fluctuations de l'offre et de la demande. Les conditions climatiques défavorables ayant affecté la production dans certaines régions ont créé une pénurie relative de sorgho, poussant les prix à la hausse. À l'inverse, la stabilité des prix dans le Gontougo suggère une situation d'équilibre entre l'offre et la demande.



Le Mil

Le graphique présente l'évolution des prix moyens du mil dans différentes régions de Côte d'Ivoire entre novembre et décembre 2024. On constate une certaine stabilité des prix dans la plupart des régions, avec quelques exceptions notables.

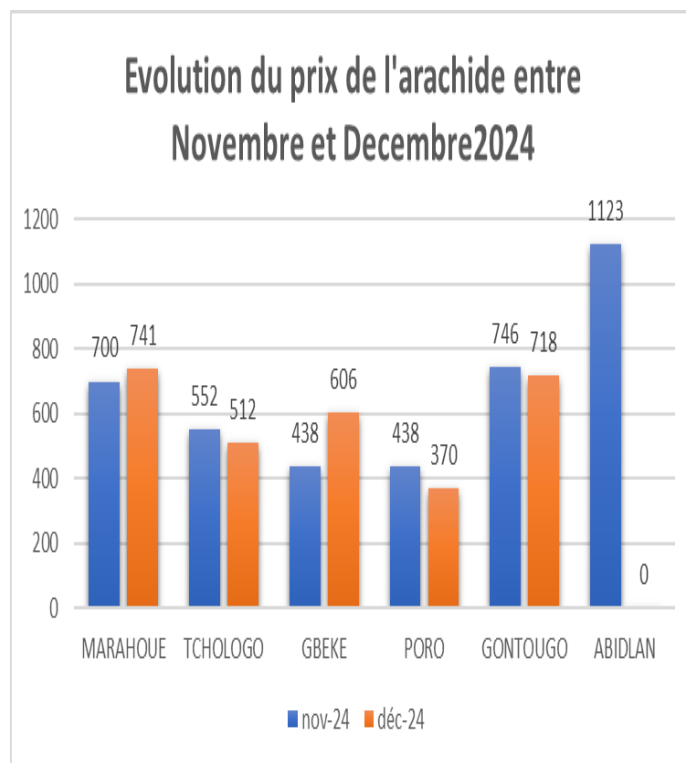
À l'inverse, le prix du mil a baissé de 13% et 4% dans la région du Gontougo et du Poro. Cette diminution pourrait être due à une baisse de la demande locale.



BULLETIN MENSUEL D'INFORMATION SUR LES PRIX DES CEREALES ET LEGUMINEUSE DECEMBRE 2024

L'Arachide

Malgré une tendance générale à la baisse des prix de l'arachide en décembre 2024, la région du Gbêkê et de la Marahoué a connu une situation inverse. Cette hausse de 38%, par rapport au mois précédent, est principalement attribuable à une diminution de l'offre locale dans la Marahoué, combinée à un afflux d'arachides provenant des régions d'Odienné, Boundiali, Mankono et Korhogo, attirées par des prix plus rémunérateurs sur le marché de gros de Bouaké. Le marché de Lindjorodougou, quant à lui, a enregistré les prix les plus bas de la région du Poro, avec une fourchette allant de 150 à 250 FCFA selon le mode de vente.



**BONNE LECTURE ET N'HESITEZ PAS A FAIRE PARVENIR VOS COMMENTAIRES
AUX CONTACTS DU GESTIONNAIRE DU SIMAgri INADES FORMATION CÔTE
D'IVOIRE (+225) 22 22 50 40 72 / 07 47 75 09 53
www.simagri-ci.info**